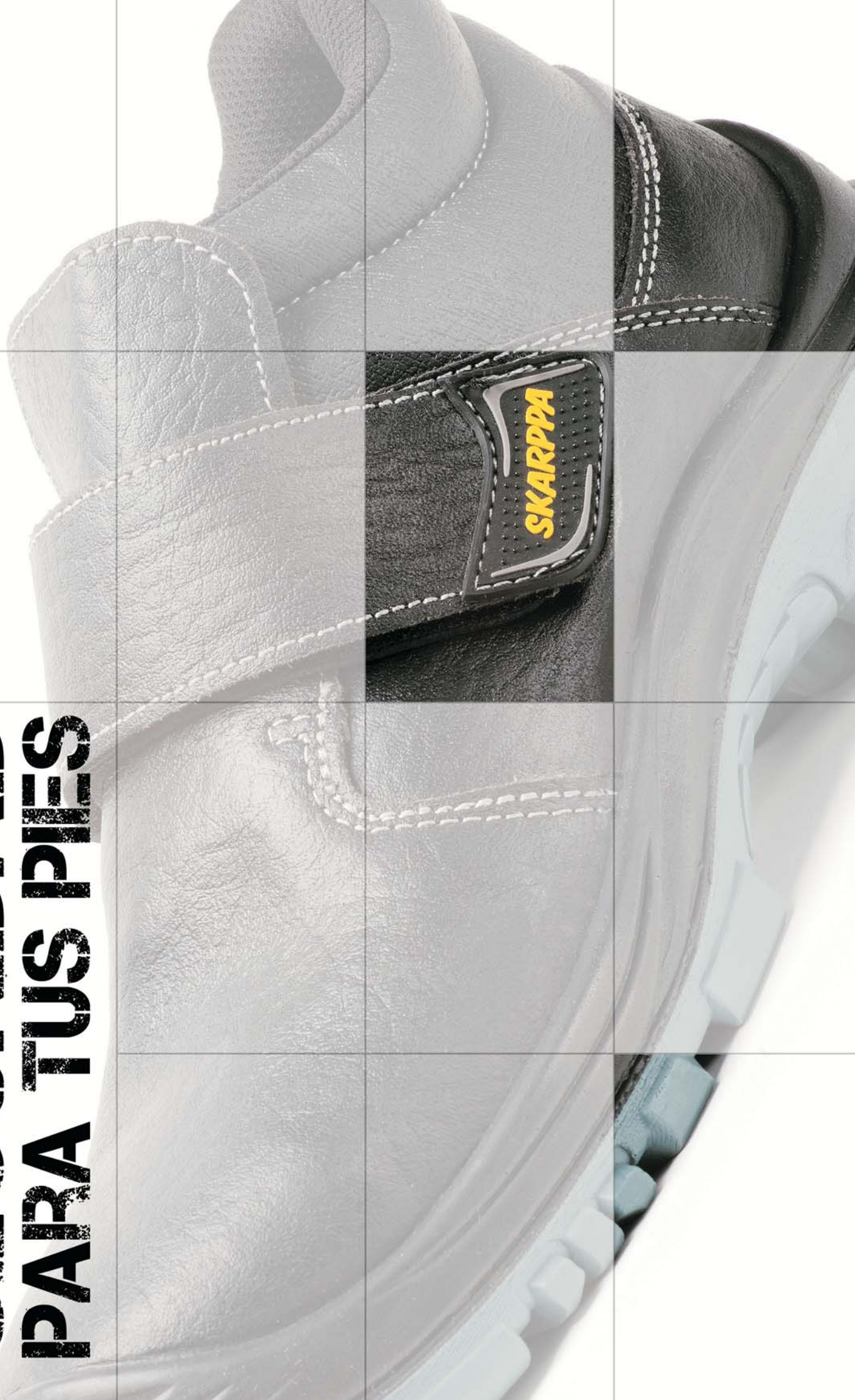


SEGURIDAD PARA TUS PIES



El grupo **adeepi** está integrado por empresas especializadas en asesoramiento y comercialización de Equipos de Protección Individual.

En la gama de Equipos de Protección que **adeepi** comercializa, la marca **SKARPPA** engloba las distintas colecciones desarrolladas para la protección de las extremidades inferiores.

Nuestra dilatada experiencia de **relación directa con el usuario y el fabricante**, nos ha permitido la creación y el desarrollo de una colección de calzado con modelos que satisfacen las necesidades de los usuarios más exigentes.

Nuestro calzado de seguridad cumple con todas las normas europeas en materia de seguridad laboral necesarias para que las extremidades inferiores estén debidamente protegidas.

La constante inversión en el **desarrollo e investigación en diseño y nuevos materiales** en cada línea, nos permite mostrar una colección de calzado cómodo y con diseños diferenciados.

PROTECCIÓN
PROTECCIÓN

COMODIDAD
COMODIDAD

DISEÑOS DIFERENCIADOS
DISEÑOS DIFERENCIADOS

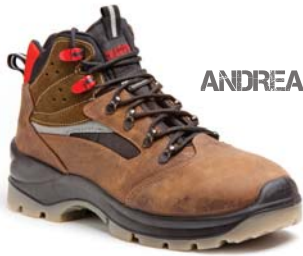


SKARPPA

LÍNEA PREMIUM

PAGS. 8-9-10-11

4



ANDREA



LEOPARD



GUEPARDO



JAGUAR



PUMA



ZEUS



PANTERA



TIGRE



LINCE



ATENEA



PEGASO



TROYA HEBILLA



TROYA VELCRO



THOR



EROS



ORIÓN

LÍNEA GOLD

PAGS. 12-13-14-15

LÍNEA BLUE

PAGS. 16-17-18-19



TUCÁN



HALCÓN



ÁGUILA HEBILLA



ÁGUILA VELCRO



GARZA



CÓNDOR



GRULLA



AZOR

5

COMPLEMENTOS

PAGS. 24-25

LÍNEA RED

PAGS. 20-21-22-23



FIRENZE



BORGOMANERO



PARUZZARO



NOVARA



PISA



VERONA

DISEÑO

- Tipo A Zapato
- Tipo B Bota baja
- Tipo C Bota de media
- Tipo D Bota Alta
- Tipo E Bota Extralarga

NIVEL DE PROTECCIÓN

CALZADO DE SEGURIDAD: Con puntera frente a impactos, de al menos, 200 J y frente a la compresión, al menos, 15 kN.

CALZADO DE PROTECCIÓN: Con puntera frente a impactos, de al menos, 100 J y frente a la compresión, al menos, 10 kN.

CALZADO DE TRABAJO: No lleva puntera de protección contra impactos.

MATERIALES

CLASE I: Fabricado en cuero y otros materiales excepto caucho o polímeros.

CLASE II: Calzado todo de caucho (vulcanizado) o todo polimérico (moldeado).

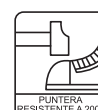
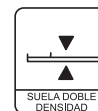
NORMA	TÍTULO DE LA NORMA
UNE-EN ISO 20344:2005	Equipos de Protección Individual. Métodos de ensayo para el calzado.
UNE-EN ISO 20345:2005	Equipos de Protección Individual. Calzado de seguridad.
UNE-EN ISO 20346:2005	Equipos de Protección Individual. Calzado de protección.
UNE-EN ISO 20347:2005	Equipos de Protección Individual. Calzado de trabajo.
UNE-EN 13832:2007	Calzado protector frente a productos químicos.
UNE-EN 15090:2007	Calzado para bomberos.
UNE-EN 12568:1998	Protectores de pies y piernas. Requisitos y métodos de ensayo para topes y plantillas metálicas resistentes a la perforación.
UNE-EN 13287:2004	Calzado de seguridad, calzado de protección y calzado de trabajo para uso profesional. Métodos de ensayo y especificaciones para la determinación de la resistencia al deslizamiento.
UNE-EN 13634:2002	Calzado protector para motociclistas profesionales. Requisitos y métodos de ensayo.
UNE- 22451:1992	Calzado para artilleros. Métodos de ensayo. Especificaciones.
UNE-EN 50321:2000	Calzado aislante de la electricidad para trabajos en instalaciones de baja tensión.
UNE-EN ISO 17249:2005	Calzado de seguridad resistente al corte por sierra de cadena.
UNE-EN 61340-4-3:2005	Electrostática. Parte 4-3: Métodos de ensayo normalizados para aplicaciones específicas. Calzado.

- Talla.
- Marca de identificación del fabricante.
- Designación de tipo del fabricante.
- Año de fabricación y, al menos, trimestre.
- El número y año de la Norma Europea correspondiente, por ejemplo UNE-EN ISO 20345:2005.
- Símbolo(s), correspondiente(s) a la protección ofrecida o, donde sea aplicable, la categoría correspondiente.
- Si es aplicable, pictograma correspondiente, por ejemplo bota de motoserriista.

CLASES Y CATEGORÍAS

CLASE	UNE-EN ISO 20345 CALZADO DE SEGURIDAD	UNE-EN ISO 20346 CALZADO DE PROTECCIÓN	UNE-EN ISO 20347 CALZADO DE TRABAJO
I Todo tipo de materiales	SB Requisitos básicos.	PB Requisitos básicos.	OB Requisitos básicos más uno de los requisitos adicionales.
	S1 Requisitos básicos y además: - Zona del talón cerrada - Propiedades antiestáticas - Absorción de energía en el tacón	P1 Requisitos básicos y además: - Zona del talón cerrada - Propiedades antiestáticas - Absorción de energía en el tacón	O1 Requisitos básicos y además: - Resistencia de la suela a los hidrocarburos - Zona del talón cerrada - Propiedades antiestáticas - Absorción de energía en el tacón
II Todo tipo de materiales excepto polímeros naturales o sintéticos	S2 como S1 y además: - Penetración y absorción de agua	P2 como P1 y además: - Penetración y absorción de agua	O2 como O1 y además: - Penetración y absorción de agua
	S3 como S2 y además: - Suela resistente a la perforación - Suela con resaltes	P3 como P2 y además: - Suela resistente a la perforación - Suela con resaltes	O3 como O2 y además: - Suela resistente a la perforación - Suela con resaltes
III Polímeros naturales y sintéticos	S4 Requisitos básicos y además: - Propiedades antiestáticas - Absorción de energía en el talón	P4 Requisitos básicos y además: - Propiedades antiestáticas - Absorción de energía en el talón	O4 Requisitos básicos y además: - Resistencia de la suela a los hidrocarburos - Propiedades antiestáticas - Absorción de energía en el talón
	S5 como S4 y además: - Suela resistente a la perforación - Suela con resaltes	P5 como P4 y además: - Suela resistente a la perforación - Suela con resaltes	O5 como O4 y además: - Suela resistente a la perforación - Suela con resaltes

SÍMBOLOS



REQUISITOS ADICIONALES

SÍMBOLO SIGNIFICADO

P	Resistencia a la perforación. El calzado incorpora plantillas con una resistencia a la perforación de 1100 N.
C	Calzado conductor. Su finalidad es disipar cargas electrostáticas (entre los 0 y los 100 kiloohmios)
A	Calzado antiestático. Su finalidad es disipar cargas electrostáticas (entre los 100 y los 1000 kiloohmios)
I****	Calzado aislante de la electricidad.
HI	Aislamiento frente al calor. El piso completo del calzado debe presentar aislamiento frente al calor.
CI	Aislamiento contra el frío. El calzado completo presenta aislamiento frente al frío.
E	Absorción de energía en el tacón, que debe ser capaz de absorber al menos una energía de 20 J.
WR***	Resistencia al agua en el calzado completo.
M*	Protección del metatarso.
AN	Protección del tobillo adicional.
WRU***	Resistencia a la absorción y penetración de agua.
CR*	Resistencia al corte.
HRO	Suela resistente al calor por contacto.
FO**	Resistencia a los hidrocarburos de la suela. Requisito básico en calzado de seguridad y protección.

*No se aplica al calzado de trabajo de uso profesional (EN ISO-20347).

**No es obligatorio en calzado de trabajo de uso profesional (EN ISO-20347).

***Este requisito sólo está prescrito para el calzado de Clase I (calzado fabricado en cuero y otros materiales. Se excluyen los calzados todo de caucho y todo polimérico).

****Este requisito sólo está prescrito para el calzado de Clase II (calzados todo de caucho y todo polimérico. Se excluye el calzado fabricado en cuero y otros materiales).

Resistencia al deslizamiento sobre...

SRA	suelo de cerámica con disolución jabonosa
SRB	suelo de acero con glicerina
SRC	suelo de cerámica con disolución jabonosa y suelo de acero con glicerina (SRA+SRB)

SKARPPA

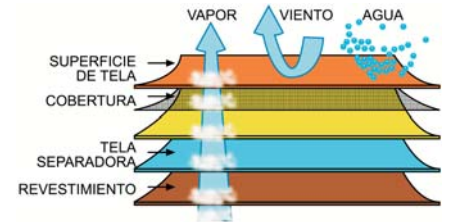
Puntera | Termoplástica
Suela | Doble densidad de poliuretano antideslizante
Forro | Termorregulador. Tipo red de alta transpirabilidad. Acolchado tipo FOAM
Lengüeta | Acolchada
Plantilla interior | Antiestática, antibacterias, antihongos
Plantilla Anti Perforación | Textil
Sistema de cierre | Cordones y lengüeta
CALZADO ANTIESTÁTICO



Normativa Europea EN ISO 20345:2004/A1:2007 CE

ANDREA

Categoría | S3+SRC
Piel | Flor hidrofugada con relieve
Tallas | 36-47



**IMPERMEABLE
Y
TRANSPIRABLE**



LEOPARD

Categoría | S3+SRC HRO
Piel | Flor hidrofugada con relieve
Tallas | 36-47



PLANTILLA DE PROTECCIÓN TEXTIL
ANTI PERFORACIÓN

ANTIESTÁTICA
MÁS LIGERA

MÁS CÓMODA

**NO ES DETECTADA POR
ESCÁNERES ANTI-METAL.**

Fabricada con múltiples capas textiles confeccionadas con fibras de alta resistencia que han sido tratadas con una cerámica especial.

Ofrece **grandes ventajas** en términos de: superficie a proteger, comodidad ergonómica, flexibilidad, aislamiento, absorción de la humedad y absorción de golpes.



ANTI PERFORACIÓN

SKARPPA

LÍNEA PREMIUM

JAGUAR

Categoría | S1P+SRC HRO
Piel | Serraje
Tallas | 36-47



METAL
FREE



9



PUMA

Categoría | S1P+SRC HRO
Piel | Serraje
Tallas | 36-47



METAL
FREE

SOPORTA

un impacto de 200 Julios,
equivalente a impacto de 20 kgs caídos desde
1 metro de altura a los dedos del pie.

una compresión de 15 KN,
equivalente a 1,5 Tn de peso.

- Es un 50% más ligera que la puntera de acero.
- No se detecta con escáneres anti-metal.
- Excelentes propiedades térmicas y de aislamiento.
- Resistente a diversos ácidos, agua y a condiciones atmosféricas desfavorables.

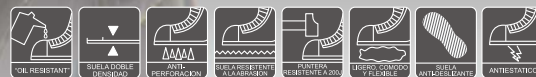
PUNTERA

TERMOPLÁSTICA



SKARPPA

Puntera Termoplástica
Suela Doble densidad de poliuretano antideslizante
Forro Termorregulador. Tipo red de alta transpirabilidad. Acolchado tipo FOAM
Lengüeta Acolchada
Plantilla interior Antiestática, antibacterias, antihongos
Plantilla Anti Perforación Textil
Sistema de cierre Cordones y lengüeta
CALZADO ANTIESTÁTICO



Normativa Europea EN ISO 20345:2004/A1:2007 CE

PANTERA

Categoría | S1P+SRC HRO
Piel | Flor hidrofugada
Tallas | 36-47



METAL FREE



10



TIGRE

Categoría | S1P+SRC HRO
Piel | Flor hidrofugada
Tallas | 36-47



METAL FREE

PLANTILLA DE PROTECCIÓN TEXTIL
ANTI PERFORACIÓN

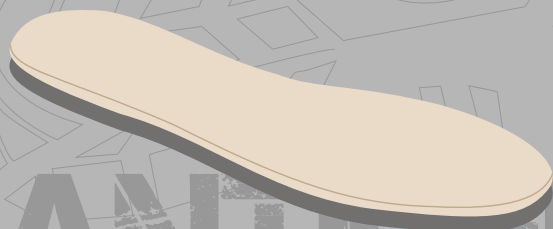
ANTIESTÁTICA
MÁS LIGERA

MÁS CÓMODA

**NO ES DETECTADA POR
ESCÁNERES ANTI-METAL.**

Fabricada con múltiples capas textiles confeccionadas con fibras de alta resistencia que han sido tratadas con una cerámica especial.

Ofrece **grandes ventajas** en términos de: superficie a proteger, comodidad ergonómica, flexibilidad, aislamiento, absorción de la humedad y absorción de golpes.



ANTI PERFORACIÓN

SKARPPA

LÍNEA PREMIUM



GUEPARDO

Categoría | S1P+SRC HRO
Piel | Serraje
Tallas | 36-47



ZEUS

Categoría | S3+SRC HRO
Piel | Flor hidrofugada
Tallas | 36-47



11



LINCE

Categoría | S1P+SRC HRO
Piel | Serraje
Tallas | 36-47



SOPORTA

un impacto de 200 Julios,
equivalente a impacto de 20 kgs caídos desde
1 metro de altura a los dedos del pie.

una compresión de 15 KN,
equivalente a 1,5 Tn de peso.

- Es un 50% más ligera que la puntera de acero.
- No se detecta con escáneres anti-metal.
- Excelentes propiedades térmicas y de aislamiento.
- Resistente a diversos ácidos, agua y a condiciones atmosféricas desfavorables.

PUNTERA

TERMOPLÁSTICA



SKARPPA

Puntera **Termoplástica**
Suela **Doble densidad de poliuretano antideslizante**
Forro **Termorregulador. Tipo red de alta transpirabilidad. Acolchado tipo FOAM**
Lengüeta **Acolchada**
Plantilla interior **Antiestática, antibacterias, antihongos**
Plantilla Anti Perforación **Textil**
Sistema de cierre **Cordones y lengüeta**
CALZADO ANTIESTÁTICO



Normativa Europea EN ISO 20345:2004/A1:2007 CE

ATENEA

Categoría **S3**
Piel **Flor hidrofugada**
Tallas **36-48**



12



PEGASO

Categoría **S3**
Piel **Flor hidrofugada**
Tallas **36-48**



PLANTILLA DE PROTECCIÓN TEXTIL
ANTI PERFORACIÓN

Wellmax®

Garantiza un mayor confort,
ligereza y flexibilidad.

ANTIESTÁTICA

MÁS LIGERA

MÁS CÓMODA

**NO ES DETECTADA POR
ESCÁNERES ANTI-METAL**

Fabricada con múltiples capas textiles
confeccionadas con fibras de alta
resistencia que han sido tratadas con una
cerámica especial.

Ofrece grandes ventajas en
términos de: superficie a proteger,
comodidad ergonómica, flexibilidad,
aislamiento, absorción de la humedad y
absorción de golpes.



ANTI PERFORACIÓN

SKARPPA

LÍNEA GOLD

TROYA HEBILLA

Categoría | S3
Piel | Flor hidrofugada
Tallas | 36-48



13



TROYA VELCRO

Categoría | S3
Piel | Flor hidrofugada
Tallas | 36-48



SOPORTA

un impacto de 200 Julios,
equivalente a impacto de 20 kgs caídos desde
1 metro de altura a los dedos del pie.

una compresión de 15 KN,
equivalente a 1,5 Tn de peso.

- Es un 50% más ligera que la puntera de acero.
- No se detecta con escáneres anti-metal.
- Excelentes propiedades térmicas y de aislamiento.
- Resistente a diversos ácidos, agua y a condiciones atmosféricas desfavorables.

PUNTERA

TERMOPLÁSTICA



SKARPPA

Puntera **Termoplástica**
Suela **Doble densidad de poliuretano antideslizante**
Forro **Termorregulador. Tipo red de alta transpirabilidad. Acolchado tipo FOAM**
Lengüeta **Acolchada**
Plantilla interior **Antiestática, antibacterias, antihongos**
Plantilla Anti Perforación **Textil**
Sistema de cierre **Cordones y lengüeta**
CALZADO ANTIESTÁTICO



Normativa Europea EN ISO 20345:2004/A1:2007 CE

THOR

Categoría **S1P**
Piel **Serraje**
Tallas **36-48**



14



EROS

Categoría **S1P**
Piel **Serraje**
Tallas **36-48**



PLANTILLA DE PROTECCIÓN TEXTIL
ANTI-PERFORACIÓN

Wellmax®

Garantiza un mayor confort,
ligereza y flexibilidad.

ANTIESTÁTICA

MÁS LIGERA

MÁS CÓMODA

**NO ES DETECTADA POR
ESCÁNERES ANTI-METAL**

Fabricada con múltiples capas textiles
confeccionadas con fibras de alta
resistencia que han sido tratadas con una
cerámica especial.

Ofrece grandes ventajas en
términos de: superficie a proteger,
comodidad ergonómica, flexibilidad,
aislamiento, absorción de la humedad y
absorción de golpes.



ANTI-PERFORACIÓN

SKARPPA

LÍNEA GOLD



ORIÓN

Categoría S1P
Piel Serraje y malla
Tallas 36-48



15

SOPORTA

un impacto de 200 Julios,
equivalente a impacto de 20 kgs caídos desde
1 metro de altura a los dedos del pie.

una compresión de 15 KN,
equivalente a 1,5 Tn de peso.

- Es un 50% más ligera que la puntera de acero.
- No se detecta con escáneres anti-metal.
- Excelentes propiedades térmicas y de aislamiento.
- Resistente a diversos ácidos, agua y a condiciones atmosféricas desfavorables.

PUNTERA

TERMOPLÁSTICA





- Puntera **Termoplástica**
 - Suela **Doble densidad de poliuretano antideslizante**
 - Forro **Termorregulador. Tipo red de alta transpirabilidad. Acolchado tipo FOAM**
 - Lengüeta **Acolchada**
 - Plantilla interior **Antiestática, antibacterias, antihongos**
 - Plantilla Anti Perforación **Textil**
 - Sistema de cierre **Cordones y lengüeta**
- CALZADO ANTIESTÁTICO**



Normativa Europea EN ISO 20345:2004/A1:2007 CE

TUCÁN

- Categoría **S3+SRC**
- Piel **Flor hidrofugada con relieve**
- Tallas **35-48**



16



HALCÓN

- Categoría **S3+SRC**
- Piel **Flor hidrofugada con relieve**
- Tallas **35-48**



PLANTILLA DE PROTECCIÓN TEXTIL
ANTIPERFORACIÓN

ANTIESTÁTICA

MÁS LIGERA

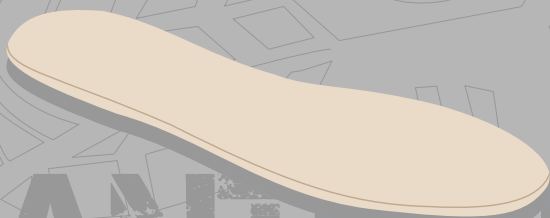
MÁS CÓMODA

**NO ES DETECTADA POR
ESCÁNERES ANTI-METAL**

Fabricada con múltiples capas textiles confeccionadas con fibras de alta resistencia que han sido tratadas con una cerámica especial.

Ofrece **grandes ventajas** en términos de: superficie a proteger, comodidad ergonómica, flexibilidad, aislamiento, absorción de la humedad y absorción de golpes.

Fibra de poliéster con recubrimiento cerámico. Grosor 3.8mm.



ANTIPERFORACIÓN

SKARPPA

LÍNEA BLUE

ÁGUILA HEBILLA

Categoría | S3+SRC
Piel | Flor hidrofugada
con relieve
Tallas | 35-48



17

ÁGUILA VELCRO

Categoría | S3+SRC
Piel | Flor hidrofugada
con relieve
Tallas | 35-48

METAL
FREE

SOPORTA

un impacto de 200 Julios,
equivalente a impacto de 20 kgs caídos desde
1 metro de altura a los dedos del pie.

una compresión de 15 KN,
equivalente a 1,5 Tn de peso.

- Es un 50% más ligera que la puntera de acero.
- No se detecta con escáneres anti-metal.
- Excelentes propiedades térmicas y de aislamiento.
- Resistente a diversos ácidos, agua y a condiciones atmosféricas desfavorables.
- Grosor: desde 8mm, en la parte delantera, reduciéndose gradualmente hasta 1.5mm en la parte trasera.

PUNTERA
TERMOPLÁSTICA





Puntera Termoplástica
Suela Doble densidad de poliuretano antideslizante
Forro Termorregulador. Tipo red de alta transpirabilidad. Acolchado tipo FOAM
Lengüeta Acolchada
Plantilla interior Antiestática, antibacterias, antihongos
Plantilla Anti Perforación Textil
Sistema de cierre Cordones y lengüeta
CALZADO ANTIESTÁTICO



Normativa Europea EN ISO 20345:2004/A1:2007 CE

GARZA

Categoría S1P+SRC
Piel Serraje
Tallas 35-48



18



CÓNDRON

Categoría S1P+SRC
Piel Serraje
Tallas 35-48



PLANTILLA DE PROTECCIÓN TEXTIL
ANTIPERFORACIÓN

ANTIESTÁTICA

MÁS LIGERA

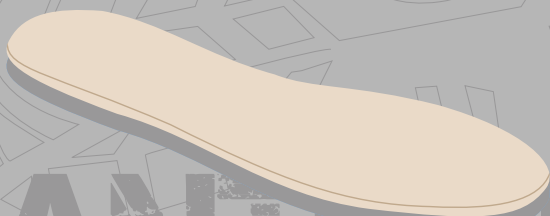
MÁS CÓMODA

NO ES DETECTADA POR
ESCÁNERES ANTI-METAL

Fabricada con múltiples capas textiles confeccionadas con fibras de alta resistencia que han sido tratadas con una cerámica especial.

Ofrece grandes ventajas en términos de: superficie a proteger, comodidad ergonómica, flexibilidad, aislamiento, absorción de la humedad y absorción de golpes.

Fibra de poliéster con recubrimiento cerámico. Grosor 3.8mm.



ANTIPERFORACIÓN



LÍNEA BLUE

GRULLA

Categoría | S1P+SRC
Piel | Serraje
Tallas | 35-48



19



AZOR

Categoría | S1P+SRC
Piel | Serraje
Tallas | 35-48



SOPORTA

un impacto de 200 Julios,
equivalente a impacto de 20 kgs caídos desde
1 metro de altura a los dedos del pie.

una compresión de 15 KN,
equivalente a 1,5 Tn de peso.

- Es un 50% más ligera que la puntera de acero.
- No se detecta con escáneres anti-metal.
- Excelentes propiedades térmicas y de aislamiento.
- Resistente a diversos ácidos, agua y a condiciones atmosféricas desfavorables.
- Grosor: desde 8mm, en la parte delantera, reduciéndose gradualmente hasta 1.5mm en la parte trasera.

PUNTERA
TERMOPLÁSTICA



TERMOPLÁSTICA

SKARPPA

Puntera | Metálica
Suela | Doble densidad de poliuretano antideslizante
Forro | Termorregulador. Tipo red de alta transpirabilidad. Acolchado tipo FOAM
Lengüeta | Acolchada
Plantilla interior | Antiestática, antibacterias, antihongos
Plantilla Anti Perforación | Metálica
Sistema de cierre | Cordones y lengüeta
CALZADO ANTIESTÁTICO



Normativa Europea EN ISO 20345:2004/A1:2007 CE

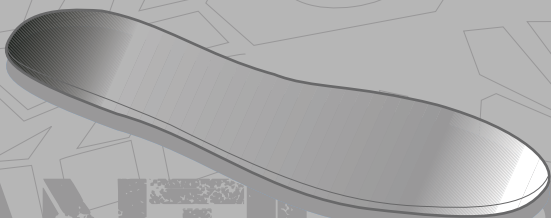
FIRENZE

Categorías | S1P+SRC
S3+SRC
Piel | Flor hidrofugada
con relieve
Tallas | 35-48

20



**PLANTILLA DE PROTECCIÓN METÁLICA
ANTIPIERFORACIÓN**



COMPOSICIÓN:

Aleación de acero (85%) y manganeso (15%)
Grosor: 0.5mm

+

Recubrimiento metálico anti-oxidación.
Grosor: 0.1mm

Grosor total: 0.6mm +/- 0.05mm

ANTIPIERFORACIÓN

SKARPPA

LÍNEA RIED

BORGOMANERO

Categorías | S1P+SRC
S3+SRC
Piel | Flor hidrofugada
con relieve
Tallas | 35-48



21



PARUZZARO

Categoría | S1P+SRC
Piel | Serraje
Tallas | 35-48

SOPORTA

un impacto de 200 Julios,
equivalente a impacto de 20 kgs caídos desde
1 metro de altura a los dedos del pie.

una compresión de 15 KN,
equivalente a 1,5 Tn de peso.

- Acero.
- Grosor 1.9 mm.
- Recubrimiento metálico para evitar el proceso de oxidación.

PUNTERA
METÁLICA



METÁLICA

SKARPPA

Puntera Metálica
Suela Doble densidad de poliuretano antideslizante
Forro Termorregulador. Tipo red de alta transpirabilidad. Acolchado tipo FOAM
Lengüeta Acolchada
Plantilla interior Antiestática, antibacterias, antihongos
Plantilla Anti Perforación Metálica
Sistema de cierre Cordones y lengüeta
CALZADO ANTIESTÁTICO



Normativa Europea EN ISO 20345:2004/A1:2007 CE

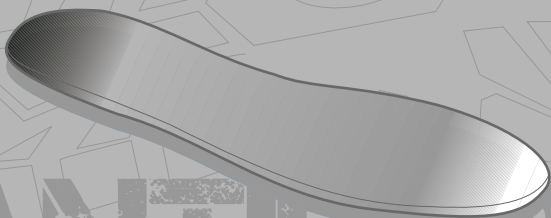
NOVARA

Categorías S1P+SRC
S3+SRC
Piel Flor hidrofugada
con relieve
Tallas 35-48

22



**PLANTILLA DE PROTECCIÓN METÁLICA
ANTIPIERFORACIÓN**



COMPOSICIÓN:

Aleación de acero (85%) y manganeso (15%)
Grosor: 0.5mm

+

Recubrimiento metálico anti-oxidación.
Grosor: 0.1mm

Grosor total: 0.6mm +/- 0.05mm

ANTIPIERFORACIÓN

SKARPPA

LÍNEA RIED

PISA

Categoría | S3+SRC
Piel | Flor hidrofugada
con relieve
Tallas | 35-48



23



VERONA

Categoría | S1P+SRC
Piel | Flor hidrofugada
con relieve
Tallas | 35-48

SOPORTA

un impacto de 200 Julios,
equivalente a impacto de 20 kgs caídos desde
1 metro de altura a los dedos del pie.

una compresión de 15 KN,
equivalente a 1,5 Tn de peso.

- Acero.
- Grosor 1.9 mm.
- Recubrimiento metálico para evitar el proceso de oxidación.

PUNTERA
METÁLICA



METÁLICA

CALCETINES



REFERENCIA 0595
 DESCRIPCIÓN Calcetín Thermolite®
 ALTURA 25cm
 COLOR negro/gris

TALLAS	
S	35-38
M	39-42
L	43-46



- 1 Puño acanalado activo de presión progresiva
- 2 Protección del tendón de aquiles
- 3 Canales de ventilación
- 4 Banda de sujeción
- 5 Remallado punto por punto sin costura
- 6 Protección de los dedos
- 7 Bandas materia antibacterias
- 8 Zonas reforzadas materia antibacterias

24



REFERENCIA 0803
 DESCRIPCIÓN Calcetín Thermolite® Grueso
 ALTURA 29cm
 COLOR negro/gris

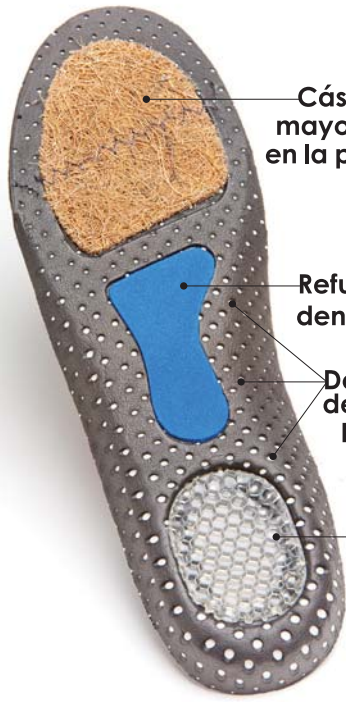
Thermolite®



Aislamiento ligero para mantener el calor a bajas temperaturas.

Excelente eliminación de la humedad para mantener el calor corporal.

PLANTILLAS



Cáscara de coco para mayor absorción de sudor en la parte delantera del pie

Refuerzo poliuretano alta densidad en zona central

Detalle de capa intermedia de foam en toda la plantilla para mejor absorción de peso e impacto. Efecto alfombra ergonómica

Almohadilla de gel blanco ultra absorbente (reduce las lesiones musculoesqueléticas y mejora el confort del usuario cuando está de pie). Reduce la fatiga física



LÍNEA PREMIUM



LÍNEA GOLD



25

LÍNEA BLUE



LÍNEA RED





SKARPPA

