



FICHA TÉCNICA

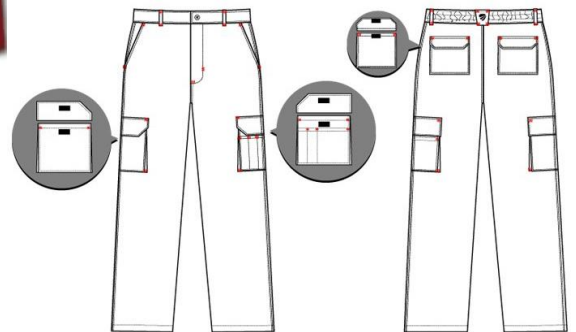
Modelo: 535-TEX-24

Descripción: PANTALÓN STRETCH

CE
CAT I



STRETCH FIT



EPI CATEGORÍA: I

COLOR: MARINO / GRIS / NEGRO con hilo de contraste

TALLAS: 36-64

DESCRIPCIÓN

Tejido elástico que se adapta perfectamente al cuerpo.

6 bolsillos en total:

- Dos bolsillos franceses delanteros.
- Dos bolsillos de plastón con tapeta y tirador con diferentes apartados y gran capacidad.
- Dos de plastón con tapeta y cinta autoadherente en la parte trasera.

Trabillas más anchas. Dos delanteras y tres traseras (trasera central más ancha con logo)

Hilo de contraste.

Cremallera frontal.

Cintura con goma elástica en la parte trasera.

Doble costura en tiro delantero, trasero y costura exterior.

CARACTERÍSTICAS

COMPOSICIÓN:

-TEJIDO: 65% poliéster, 33% algodón, 2% spandex.

-GRAMAJE: 240g/m².

Para mantener inalteradas las características de la prenda, se han de respetar las indicaciones de talla y normas de lavado. Para un correcto mantenimiento de la prenda evitar en lo posible el contacto directo con la luz y toda fuente de calor.

Este pantalón se ha diseñado y fabricado siguiendo las exigencias del Real Decreto 1407/1992 para riesgos mínimos (Categoría I), concretamente se ha ensayado para las agresiones mecánicas cuyos efectos sean superficiales. Para ello la prenda ha sido sometida a la determinación de la resistencia a la abrasión de los tejidos por el método Martindale según la norma UNE EN ISO 12947-2:1999/AC:2006. Se aporta documentación técnica anexa **IN-00231-2015** referenciada como **COT24**.

Se trata de un EPI de Categoría I y por ello también cumple con la UNE-EN ISO 13688:2013.

Nunca debe usarse esta prenda frente a otros riesgos que los anteriores descritos.





adeepi

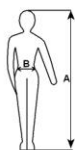
FOLLETO INFORMATIVO



adeepi@adeepi.com
www.adeepi.com



TALLAS (cm)	ALTURA USUARIO (A)	CONTORNO CINTURA (B)
36	150 - 170	70 - 74
38	150 - 170	74 - 78
40	150 - 170	78 - 82
42	150 - 170	82 - 86
44	150 - 170	86 - 90
46	170 - 194	90 - 94
48	170 - 194	94 - 98
50	170 - 194	98 - 102
52	170 - 194	102 - 106
54	170 - 194	106 - 110
56	170 - 194	110 - 114
58	170 - 194	114 - 118
60	170 - 194	118 - 122
62	170 - 194	122 - 126
64	170 - 194	126 - 130



Verifiquen sus medidas
y elijan la talla adecuada.
EN ISO 13688/2013

ROPA DE PROTECCIÓN

PANTALÓN STRETCH

REF.: **535-TEX-24**

COLOR: marino, gris, negro.

TALLAS: 36, 38, 40, 42, 44, 46, 48,
50, 52, 54, 56, 58, 60, 62, 64.

DESCRIPCIÓN: · Pantalón stretch 240 gr/m².
· 6 bolsillos.

COMPOSICIÓN: 65% poliéster, 33% algodón,
2% spandex.



EPI de CATEGORIA I
PRENDA CONFORME A LAS EXIGENCIAS
DE LA DIRECTIVA EUROPEA 89/686/CEE.

El usuario deberá ajustarse la prenda mediante sus sistemas de cierre. Nunca se trabajará con la prenda desabrochada. El usuario debe utilizar una prenda de su talla, no se debe modificar el diseño. Para una mayor información o ante cualquier duda, póngase en contacto con el teléfono indicado en la cabecera.

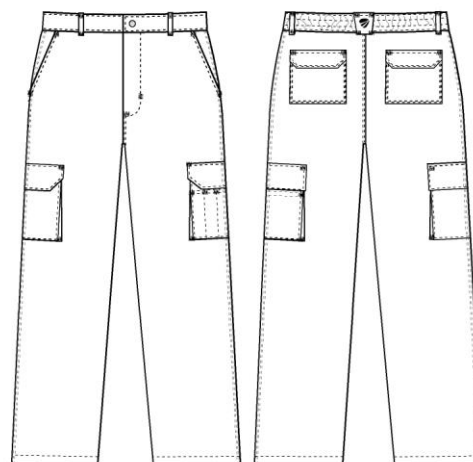
USO: Este EPI ha sido concebido para proteger al usuario contra las agresiones mecánicas cuyos efectos sean superficiales. Ha sido sometido a la determinación de la resistencia a la abrasión de los tejidos por el método Martindale según la norma UNE EN ISO 12947-2:1999/AC:2006, superando los 12.000 ciclos hasta rotura de un hilo con formación de agujero. Implica hasta 12.000 rozaduras externas antes de que exista riesgo de rotura de hilo en la trama (agujero).

UTILIZACIÓN INADECUADA: Nunca debe usarse este EPI frente a riesgos de otro tipo a los indicados.

MANTENIMIENTO: La suciedad depositada sobre la superficie del tejido puede afectar de una forma adversa los niveles de prestación, por lo que este EPI debe lavarse, cuando su estado lo aconseje, como cualquier otra prenda textil siguiendo las instrucciones de la etiqueta cosida a la prenda y que se indican a continuación. Antes de cada uso, especialmente si el EPI ha sido usado y/o lavado con anterioridad, debe revisarse adecuadamente, desechando las prendas que por su aspecto presenten dudas sobre su nivel de protección.

ALMACENAMIENTO: Almacenar en el envase de origen y evitar en lo posible el contacto directo con la luz y toda fuente de calor y humedad.

CADUCIDAD: La vida útil de este EPI está directamente relacionada con el uso, cuidados y nº de ciclos de limpieza. El EPI debe de ser sustituido cuando se aprecie cualquier deterioro tras una inspección visual.



INSTRUCCIONES DE USO Y CONSERVACIÓN



LAVADO DOMÉSTICO MODERADO A TEMPERATURA MÁXIMA DE 60°C
NO LEJIAR
PLANCHAR A UNA TEMPERATURA MÁXIMA DE 110°C
NO LAVAR EN SECO
SECADO EN SECADORA A UNA TEMPERATURA MÁXIMA DE 60°C

FABRICANTE:
ADEEPI GRUPO 2002, S.L.
C/ Topacio, 26 - Pol. Industrial San Cristobal
47012 VALLADOLID
TEL.: 983 219 355 - FAX: 983 219 304
adeepi@adeepi.com
www.adeepi.com
CIF:B47517503



NOTA: Cada prenda está equipada con una etiqueta interna donde se detalla la composición de los tejidos, tallas y normas de lavado. Para mantener inalteradas las características de la prenda, se han de respetar las indicaciones de talla y normas de lavado.

DECLARACIÓN DE CONFORMIDAD

El fabricante o su mandatario establecido en la Comunidad:

ADEEPI GRUPO 2002 S.L.

C/ Topacio 26
Pol. Ind. San Cristobal
47012 Valladolid

declara que el EPI (Equipo de Protección Individual) nuevo que se describe a continuación:

535-TEX-24 PANTALÓN STRETCH

es conforme a las disposiciones del Real Decreto 1407/1992, concretamente referente al Artículo 7 es un artículo de CATEGORIA I, para ello la prenda ha sido sometida a la determinación de la resistencia a la abrasión de los tejidos por el método Martindale según la norma UNE EN ISO 12947-2:1999/AC:2006. Se aporta documentación técnica anexa **IN-00231-2015** con la REF. de tejido **COT24** expedido por Leitat Technological Center, C/ de la Innovació, 2 – 08225 Terrassa (Barcelona).

Se trata de un EPI de Categoría I y por ello también cumple con la UNE-EN ISO 13688:2013.

Hecho en Valladolid el 12 de Junio 2018,



Sergio Pérez Ayerbe