

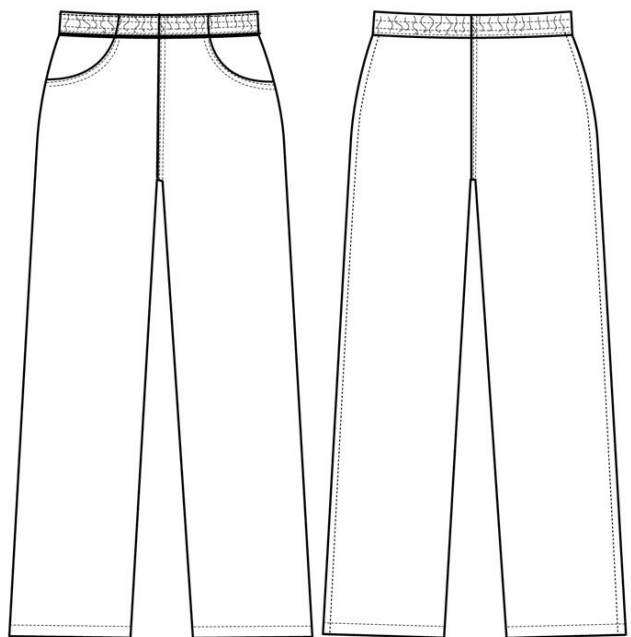


FICHA TÉCNICA

Modelo: 279-TER-19

Descripción: PANTALÓN SANITARIO

CE
CAT I



COLOR: BLANCO, AZUL CELESTE, VERDE


TALLAS: SP-3SG

EPI CATEGORÍA: I

DESCRIPCIÓN

- Pantalón sanitario
- 2 bolsillos delanteros
- Cintura elástica


CARACTERÍSTICAS




PANTALÓN
PIJAMA SANITARIO
279-TER-19

CE CAT I

65%POLIÉSTER
35%ALGODÓN



TALLAS (cm)	ALTURA USUARIO (A)	CONTORNO CINTURA (B)
SP	150 - 170	70 - 74
P	150 - 170	74 - 82
M	150 - 170	82 - 90
G	170 - 194	90 - 98
SG	170 - 194	98 - 106
2SG	170 - 194	106 - 114
3SG	170 - 194	114 - 122
4SG	170 - 194	122 - 130



Cumplimiento de la directiva 89/686/CEE R.D. 1407/1992

COMPOSICIÓN:

-TEJIDO: 65% poliéster · 35% algodón.
190gm.

Para mantener inalteradas las características de la prenda, se han de respetar las indicaciones de talla y normas de lavado. Para un correcto mantenimiento de la prenda evitar en lo posible el contacto directo con la luz y toda fuente de calor. Este producto carece de caducidad.

Este pantalón se ha diseñado y fabricado siguiendo las exigencias del Real Decreto 1407/1992 para riesgos mínimos (Categoría I), concretamente se ha ensayado para las agresiones mecánicas cuyos efectos sean superficiales.

Se aporta documentación técnica anexa IN-00231-2015 con la **REF. CT 8020** donde se constata la medición obtenida por test de martindale para este tipo de agresiones superficiales.

Se trata de un EPI de Categoría I. Nunca debe usarse esta prenda frente a otros riesgos que los anteriores descritos.

FOLLETO INFORMATIVO

FABRICANTE:
ADEEPI GRUPO 2002, S.L.
Topacio 26, Pol. San Cristóbal
47012 Valladolid



CIF: B47517503

Tel: 98 321 93 55
Fax 98 321 93 04
adeepi@adeepi.com
www.adeepi.com

ROPA DE PROTECCIÓN: PANTALÓN PIJAMA SANITARIO

EPI de CATEGORIA I
PRENDA CONFORME A LAS EXIGENCIAS DE LA
DIRECTIVA EUROPEA 89/686/CEE.



REF.: 279-TER-19

COMPOSICIÓN: 65% poliéster, 35% algodón.

COLOR: azul celeste, blanco, verde.

TALLAS: SP, P, M, G, SG, 2SG, 3SG, 4SG.

DESCRIPCIÓN: Pantalón pijama sanitario 190gr/m2. Goma elástica en la cintura, 2 bolsillos.

El usuario deberá ajustarse la prenda mediante sus sistemas de cierre. Nunca se trabajará con la prenda desabrochada.

El usuario debe utilizar una prenda de su talla, no se debe modificar el diseño. Para una mayor información o ante cualquier duda, póngase en contacto con el teléfono indicado en la cabecera.

USO: Este EPI ha sido concebido para proteger al usuario contra las agresiones mecánicas cuyos efectos sean superficiales. Ha sido sometido a la determinación de la resistencia a la abrasión de los tejidos por el método Martindale según la norma UNE EN ISO 12947-2:1999/AC:2006, superando los 12.000 ciclos hasta rotura de un hilo con formación de agujero. Implica hasta 12.000 rozaduras externas antes de que exista riesgo de rotura de hilo en la trama (agujero).

UTILIZACIÓN INADECUADA: Nunca debe usarse este EPI frente a riesgos de otro tipo a los indicados.

MANTENIMIENTO: La suciedad depositada sobre la superficie del tejido puede afectar de una forma adversa los niveles de prestación, por lo que este EPI debe lavarse, cuando su estado lo aconseje, como cualquier otra prenda textil siguiendo las instrucciones de la etiqueta cosida a la prenda y que se indican a continuación.

Antes de cada uso, especialmente si el EPI ha sido usado y/o lavado con anterioridad, debe revisarse adecuadamente, desechando las prendas que por su aspecto presenten dudas sobre su nivel de protección.

ALMACENAMIENTO: Almacenar en el envase de origen y evitar en lo posible el contacto directo con la luz y toda fuente de calor y humedad.

CADUCIDAD: La vida útil de este EPI está directamente relacionada con el uso, cuidados y nº de ciclos de limpieza. El EPI debe de ser sustituido cuando se aprecie cualquier deterioro tras una inspección visual.

Verifiquen sus medidas y elijan la talla adecuada.

TALLAS (cm)	ALTURA USUARIO (A)	CONTORNO CINTURA (B)
SP	150 - 170	70 - 74
P	150 - 170	74 - 82
M	150 - 170	82 - 90
G	170 - 194	90 - 98
SG	170 - 194	98 - 106
2SG	170 - 194	106 - 114
3SG	170 - 194	114 - 122
4SG	170 - 194	122 - 130



- LAVADO DOMÉSTICO MODERADO A TEMPERATURA MÁXIMA DE 40°C
- NO LEJIAR
- PLANCHAR A UNA TEMPERATURA MÁXIMA DE 150°C
- NO LAVAR EN SECO
- NO SECAR EN SECADORA



EN ISO 13688/13

DECLARACIÓN DE CONFORMIDAD

El fabricante o su mandatario establecido en la Comunidad:

ADEEPI GRUPO 2002 S.L.

C/ Topacio 26
Pol. Ind. San Cristobal
47012 Valladolid

declara que el EPI (Equipo de Protección Individual) nuevo que se describe a continuación:

279-TER-19

PANTALÓN SANITARIO

es conforme a las disposiciones del Real Decreto 1407/1992, concretamente referente al Artículo 7 es un artículo de CATEGORIA I, para ello la prenda ha sido sometida a la determinación de la resistencia a la abrasión de los tejidos por el método Martindale según la norma UNE EN ISO 12947-2:1999/AC:2006. Se aporta documentación técnica anexa **IN-00231/2015 ref: CT 8020** expedido por Leitat Technological Center, C/ de la Innovació, 2 – 08225 Terrassa (Barcelona).

Se trata de un EPI de Categoría I y por ello también cumple con la UNE-EN ISO 13688:2013.

Hecho en Valladolid el 08 de agosto 2018.



Sergio Pérez Ayerbe

PRESIDENTE DE ADEEPI